

# Chemins de fer

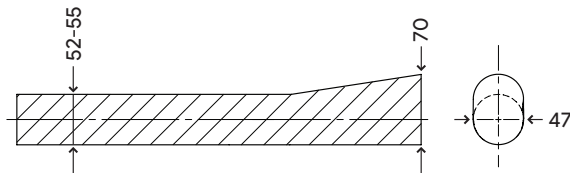
## Gamme d'éléments de brosses

Schéma

Préfixe

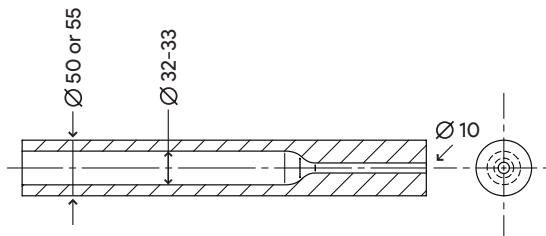
Description

### Ballastick® Range



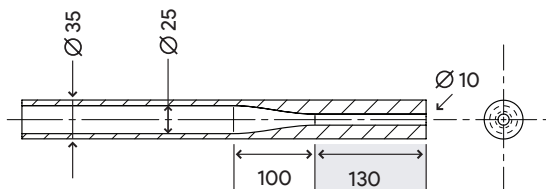
**SB**

Solid Ballastick®



**HB**

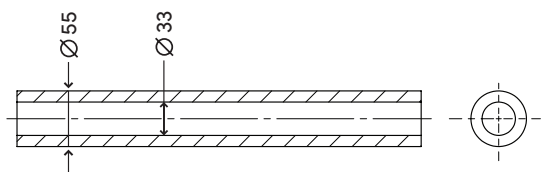
Creux Ballastick®



**WB**

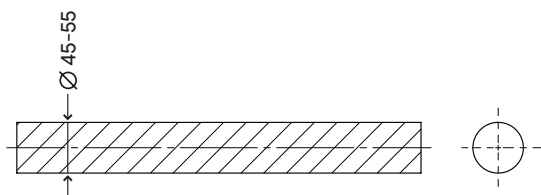
Whisker Broom

### Broom Tufts



**HT**

Creux Tuft



**ST**

Solid Tuft

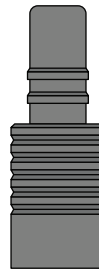
\*Toutes les mesures en millimètre. Longueurs sur mesure disponibles pour tous les éléments de balai.

## Brosse de balayage en une seule pièce – avec un grand avantage!

- Une durabilité et des performances exceptionnelles réduisent les frais sur toute la durée de vie du produit.
- Construction en une seule pièce pour une durabilité plus longue que celle des imitations assemblées et collés.
- La tête d'usure ultrarenforcée garantit un balayage efficace et permet à la régaleuse à ballast d'aller au même rythme que les bourreuses.

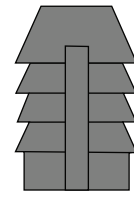
### EU SPIGOT

Pour la plupart des applications européennes



### TYPE B SPIGOT

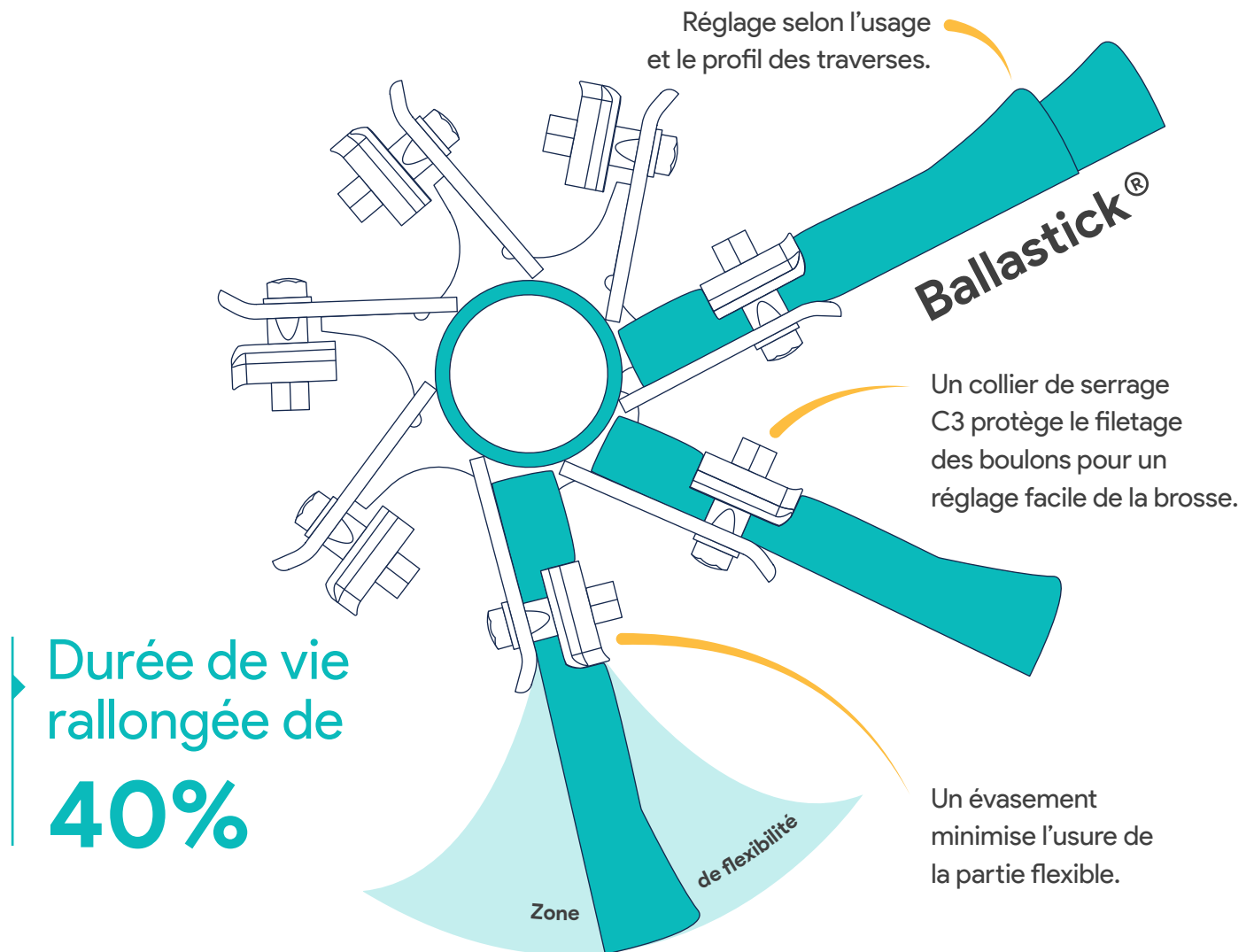
Rainure de coupe incorporées



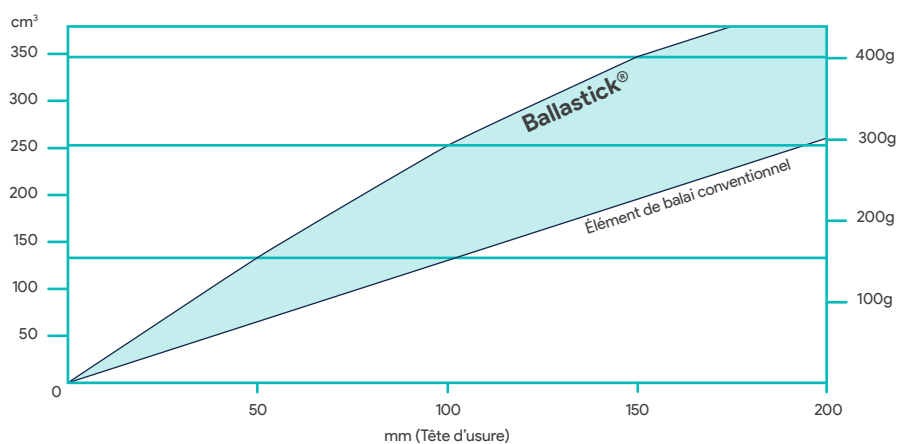
Le caoutchouc le plus durable est concentré aux extrémités de tuyau.

**2X**  
la durée de vie  
des éléments creux

Plus où cela compte, pour une usure plus longue et une meilleure performance.



Durée de vie  
rallongée de  
**40%**



**Accessoires**  
DRC3 – Derby pince de fixation rapide  
(pour la vis M16)

